

Klemko Techniek B.V.
Tel.: +31 (0)880023300
E-mail: info@klemko.nl

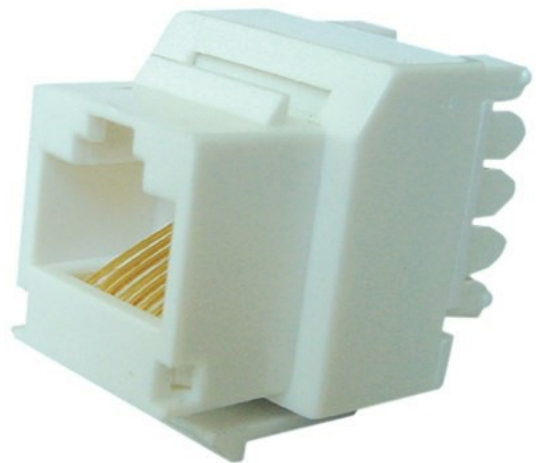
klemko®

183301 - MOCDFMRJ45C6R

Chassisdelen - Keystone

Inhoud verpakking: BG á 5 Stuks

/productimages/183301.jpg



TECHNISCHE GEGEVENS:

| | |
|-----------------------------------|--------------------|
| Model | Jack (chassisdeel) |
| Connectortype | RJ45 8(8) |
| Afgeschermd | Nee |
| Categorie | 6 |
| Aansluitwijze | 110 |
| Speciaal gereedschap noodzakelijk | Ja |
| Kleur | Wit |
| Contactdikte goudlaag | 50 µ |
| Materiaal behuizing | Polycarbonaat (PC) |
| Stootvast | Ja |
| Vlamvertragend | Ja |
| Kabelinvoer | 180° |